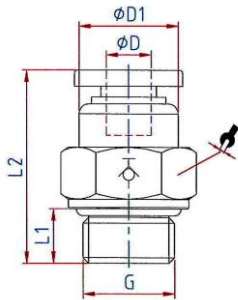
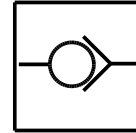


Die Druckluftversorgung wird sofort komplett abgesperrt, sobald der Schlauch vom Verbinder gelöst wird. Der Durchfluss ist nur bei fest eingestecktem Schlauch gewährleistet.

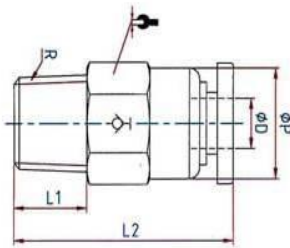
Material	Kunststoff bzw. Messing vernickelt
Lösering	Kunststoff blau
Arbeitsdruck	0 - 10 bar
Temperaturbereich	0 °C bis 60 °C
Medium	Druckluft*
Dichtmaterial:	NBR
Anwendungsbereich:	Druckluftanlagen
Empfohlener Schlauch	PU oder PA (Nylon)



195.148-1

Gerade Steckverschraubung, selbstabsperrend, Außengewinde zylindrisch mit O-Ring (NBR)

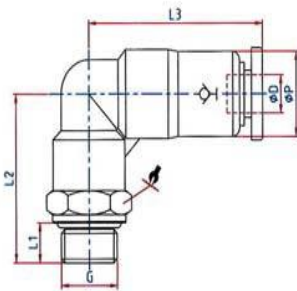
Artikel Nr.	Typen Nr.	Gewinde	für Schlauch- Außen-Ø mm	L1 mm	L2 mm	SW mm	Ø D1 mm	Lösering	Gewindenorm
151340	195.148-1	G 1/4	8	6,5	31,9	15	14	Kunststoff blau	DIN EN ISO 228-1
Artikel Nr. 151340 = Auslaufartikel. Artikel nicht mehr verfügbar. Ersatzartikel 151443 (195.148-2)									
151341	195.1410-1	G 1/4	10	6,5	34,9	17	17	Kunststoff blau	DIN EN ISO 228-1
Artikel Nr. 151341 = Auslaufartikel. Artikel nicht mehr verfügbar. Ersatzartikel 151444 (195.1410-2)									
151342	195.388-1	G 3/8	8	6,5	31,9	17	14	Kunststoff blau	DIN EN ISO 228-1
Artikel Nr. 151342 = Auslaufartikel. Artikel nicht mehr verfügbar. Ersatzartikel 151445 (195.388-2)									



196.184-1
 Artikelbild kann von Originalteil abweichen

Gerade Steckverschraubung, selbstabsperrend, Außengewinde konisch mit Gewindebeschichtung

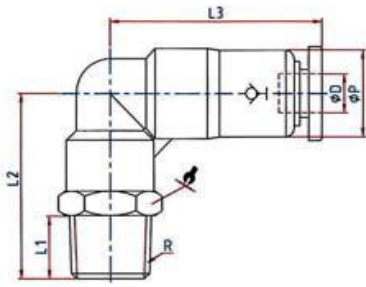
Artikel Nr.	Typen Nr.	Gewinde	für Schlauch- Außen-Ø mm	L1 mm	L2 mm	SW mm	Ø P mm	Lösering	Gewindenorm
151343	196.184-1	R 1/8	4	8,0	26,1	10	10	Kunststoff blau	ISO 7-1



197.54-1

L-Steckverschraubung, selbstabsperrend, drehbar, Außengewinde zylindrisch mit O-Ring (NBR)

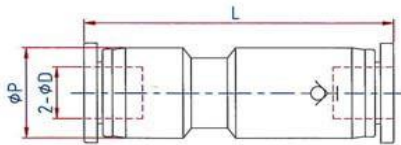
Artikel Nr.	Typen Nr.	Gewinde	für Schlauch- Außen-Ø mm	L1 mm	L2 mm	L3 mm	SW mm	Ø P mm	Lösering	Gewindenorm
151344	197.54-1	M 5	4	4,0	20,5	29,5	10	10	Kunststoff blau	DIN 13-1
151344 = Artikel ist ausgelaufen. Artikel nicht mehr verfügbar. Ersatzartikel 151461 (197.54-2)										
151345	197.186-1	G 1/8	6	5,0	23,5	32,8	14	12	Kunststoff blau	DIN EN ISO 228-1
Artikel Nr. 151345 = Auslaufartikel. Artikel nicht mehr verfügbar. Ersatzartikel 151464 (197.186-2)										
151346	197.146-1	G 1/4	6	6,5	25,5	32,8	17	12	Kunststoff blau	DIN EN ISO 228-1
151346 = Artikel ist ausgelaufen. Artikel nicht mehr verfügbar.										



198.188-1

L-Steckverschraubung, selbstabsperrend, drehbar, Außengewinde konisch mit Gewindebeschichtung

Artikel Nr.	Typen Nr.	Gewinde	für Schlauch- Außen-Ø mm	L1 mm	L2 mm	L3 mm	SW mm	Ø P mm	Lösering	Gewindenorm
151347	198.184-1	R 1/8	4	8,0	24,5	29,5	10	10	Kunststoff blau	ISO 7-1
Artikel Nr. 151347 = Auslaufartikel. Artikel nicht mehr verfügbar. Ersatzartikel 151474 (198.184-2)										
151348	198.186-1	R 1/8	6	8,0	26,5	32,8	12	12	Kunststoff blau	ISO 7-1
Artikel Nr. 151348 = Auslaufartikel. Artikel nicht mehr verfügbar. Ersatzartikel 151475 (198.186-2)										
151349	198.188-1	R 1/8	8	8,0	28,0	42,9	14	14	Kunststoff blau	ISO 7-1
Artikel Nr. 151349 = Auslaufartikel. Artikel nicht mehr verfügbar. Ersatzartikel 151476 (198.188-2)										



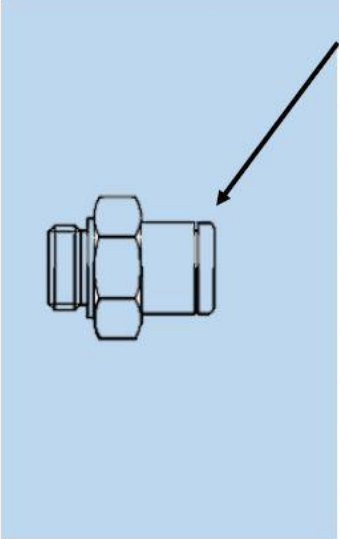
199.06-1

Gerade Steckverbindung, selbstabsperrend

Artikel Nr.	Typen Nr.	für Schlauch- Außen-Ø mm	L2 mm	Ø P mm	Lösering
151350	199.06-1	6	45,9	12,5	Kunststoff blau
Artikel Nr. 151350 = Auslaufartikel. Artikel nicht mehr verfügbar. Ersatzartikel 151486 (199.06-2)					

* Die Eignungsprüfung für den Einsatz mit alternativen Spezifikationen obliegt dem Anwender.

Für eine verbesserte Festigkeit von Steckverbindern mit **PA**-Schläuchen, empfehlen wir folgende Steckverbinder – Schlauch – Kombination:



Außen-Ø für Schlauch	Empfohlener Schlauch-Ø	Empfohlener Schlauch
3	3x1,5 *	259.08 X
4	4x2 *	259.09 X
5	5x3	259.10 X
6	6x4 *	259.11 X
8	8x6 *	259.12 X
10	10x7 *	259.61 X
12	12x9 *	259.14 X
14	14x11	259.62 X
16	16x12	259.25 X

* Empfohlen und angelehnt an die ISO 14743

Für eine verbesserte Festigkeit von Steckverbindern mit **PU**-Schläuchen, empfehlen wir folgende Steckverbinder – Schlauch – Kombination:



Außen-Ø für Schlauch	Empfohlener Schlauch-Ø	Empfohlener Schlauch
3	3x1,5 *	259.50 X
4	4x2 *	259.04 X
5	5x3	259.15 X
6	6x4 *	259.16 X
8	8x5 *	259.63 X
10	10x7 *	259.64 X
12	12x8 *	259.65 X
14	14x10	259.51 X
16	16x12	259.52 X

* Empfohlen und angelehnt an die ISO 14743